

限定1戸！南向き角部屋・エレベーター有りの新基準マンション！！
住宅ローン控除・すまい給付金対象物件！！

※実際の内装写真です



内装綺麗に仕上がってます！敷地内に駐車場空き有り！！

Renovation OPEN ROOM 2/16 17 Mansion
 Sat Sun

開催時間
AM 10:00 ▶ PM 5:00
 当日は現地まで直接お越し下さい。
 ※左記以外の日程での内覧もご相談下さい。

パシフィックパレス平塚 305号室

3LDK ■専有面積/65.82㎡ ■バルコニー面積/8.79㎡

販売
価格

1,290 (税込)
万円

※リノベーション費用込みの価格です

お支払い例
 〈ボーナス払いなし〉

頭金 **10**万円 月々 **33,938**円

価格1,290万円を頭金10万円で購入残り1,280万円を都市銀行で借入れ、返済年数35年、変動金利0.625%での試算例です。弊社紹介住宅ローン借入れ金額100万円以上1億円以内。お客様の条件により異なる場合があります。



公益社団法人 全日本不動産協会神奈川県本部会員 免許番号 神奈川県知事免許(4)第24875号
株式会社リバティーエステート
 〒220-0011 神奈川県横浜市西区高島2-14-17 クレアトル横浜ビル9F 水曜日定休

お問い合わせは
0120-110-734
 FreeDial

内覧会先行予約申込受付中 住宅ローンのことなどお気軽にご相談ください。

こだわりの物件情報は
 リバリノ
<http://www.liberty-estate.co.jp/>



各部屋収納付き！商業施設も徒歩約10分以内の好立地！！

建物前面に公園が有り、お子様がいらっしゃる家族にもおすすめです！



リフォーム内容

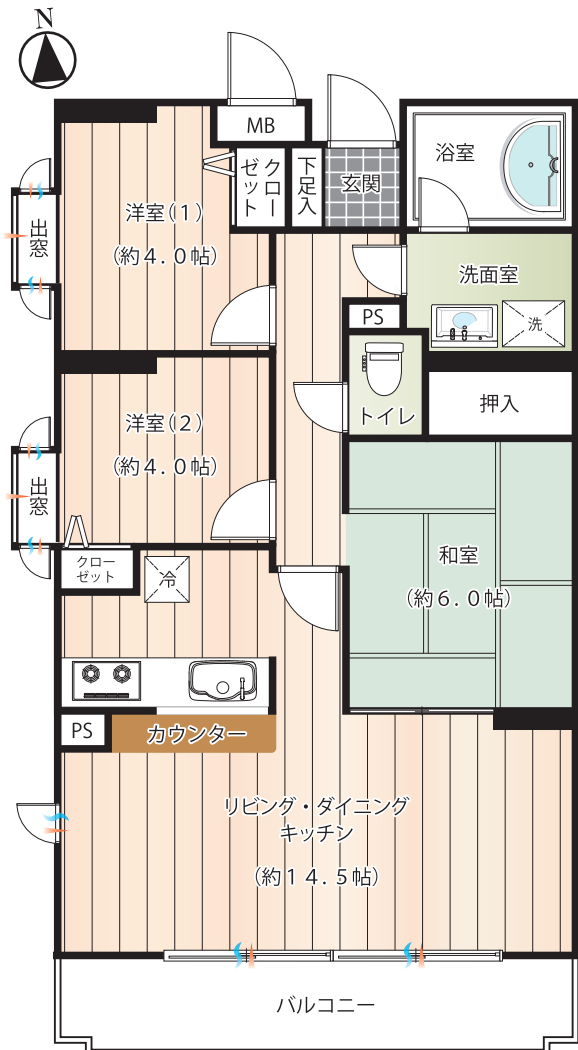
- 新規交換
 - ガスコンロ・洗面化粧台・便器
 - キッチン水栓・洗濯水栓・洗濯パン
 - インターホン・スイッチコンセント
- フローリング貼
 - LD・洋室2室・廊下
- クッションフロア張替
 - キッチン・洗面室・トイレ
- フロアタイル貼
 - 玄関
- エコカラット貼
 - 玄関
- 和室
 - 畳表替・襖張替
- クロス張替
 - 全室(壁・天井)
- ハウスクリーニング

住み替えお考えの方
 今のお住まいを高く買い取ります！
 横浜で10年以上！1,000戸以上の販売実績！
 ベテランスタッフが親身にご相談に乗ります！
 他社で売れなくて困っている、
 希望する販売金額に不満が.....

査定は無料です！
 まずはお気軽にお問い合わせ下さい！

ご自宅 **下取り 1,000万円** → 弊社販売物件 **290万円 ほど 購入可能**
 価格 1,290万円

※弊社規定の買取価格となりますので上記金額とは限りません。
 ご所有不動産の状況により価格は変動いたしますので、
 詳しくは担当者へおたずねください。



※図面と現状が異なる場合は現状を優先とさせていただきます。 ※ 通風、採光

周辺施設

- 神田小学校.....約 1700m(徒歩 21分)
- 神田中学校.....約 1700m(徒歩 21分)
- しまむらストア.....約 505m(徒歩 6分)
- ローソン.....約 645m(徒歩 8分)
- セブンイレブン.....約 710m(徒歩 9分)

現地案内図



カーナビご利用時は 平塚市田村 1-19-5 とご入力ください。

JR 東海道線「戸塚」駅 バス 12分
 「ふじみ園」停 徒歩 9分

【物件概要】

- 物件名/パシフィックパレス平塚 305号室
- 所在地/平塚市田村 1-19-5
- 交通/JR東海道線「平塚」駅バス12分 「ふじみ園」停徒歩9分
- 構造規模/鉄筋コンクリート造陸屋根 8階建 3階部分
- 総戸数/52戸 ■築年月/平成3年4月
- 土地権利/所有権 ■用途地域/準工業地域
- 管理会社/(株)東急コミュニティー ■管理形態/全部委託管理
- 管理費/月額 18,500円 ■修繕積立金/月額 11,000円
- 駐車場/月額 6,000円～12,000円
- バイク置場/月額 1,500円 ■駐輪場/月額 100円～400円
- ペット飼育/不可 ■取引形態/仲介
- 販売価格/1,290万円(税込) ■広告有効期限/平成31年3月末

世帯合計年収 240万円 から購入可能

(例)ご主人: 年収200万円 + 奥様: 年収40万円

ご夫婦・親子での収入合算も可能。契約社員や派遣社員の方、
 単身者や母子家庭の方、勤続が短い方、借入れのある方など

▶ ローンが心配な方もお気軽にご相談ください。