

— 最上階・南向き角住戸 —

「鶴見」駅から徒歩 **9** 分の駅近物件！



※実際の眺望写真です



Cafe style
Renovation × Mansion

受付時間 10:00 ~ 19:00
内覧予約受付中!!

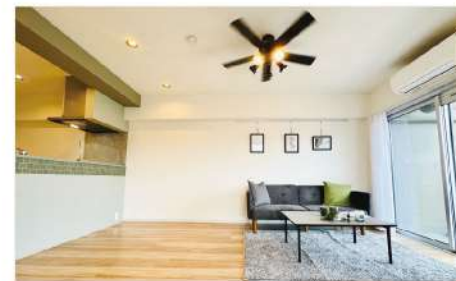
- お客様のご希望の日時に合わせてご案内可能です
- 下記フリーダイヤルまでお気軽にお電話ください♪

グリーンコーポ鶴見 702 号室

- 間取り / 3LDK
- 専有面積 / 60.625 m²
- バルコニー面積 / 7.40 m²

01 リノベーションプラン

「カフェスタイル」は、温かみのある木材や柔らかな色調を取り入れ、リラックスできる雰囲気を創り出します。カフェで過ごすひとときのような心地よさを、毎日の生活の中で感じることができるリノベーションプランです。



02 当社で購入時のメリット

- (1) 売主販売につき **仲介手数料 → 0 円**
- (2) **頭金 10 万円** で購入が出来ます！
- (3) **アフターサービス保証付**♪
- (4) 借入がある方、勤続の短い方でもお気軽にご相談ください♪



03 新生活応援キャンペーン

弊社の物件をご購入いただいたお客様に新生活をさらに快適にはじめていただく為、「ソファセット」「各雑貨」「エアコン1台」**プレゼントいたします!**



<自己資金の少ない方、ローンにご不安の方もお気軽にご相談ください♪>

販売価格 **3,390** (税込) 初期費用 **10** 万円 / 月々 **89,619** 円

価格 3,390 万円を頭金 10 万円で購入、残り 3,380 万円を都市銀行で借入れ、返済年数 35 年変動金利 0.625% での試算例です。※お客様の状況によって返済額は異なります。



神奈川県知事免許(5)第24875号 (公社)全日本不動産協会 リノベーション住宅推進協議会

株式会社 **リバティーエステート**

〒220-0011 横浜市西区高島2-14-17 クレアトール横浜ビル9F

お問い合わせは **まずはお気軽にお電話ください。住宅ローンのこともご相談ください。**



0120-115-065



リバリノで検索

リバリノ物件一覧 (<https://www.liberty-estate.co.jp>)



グリーンコーポ鶴見 702号室

■専有面積:60.625㎡ ■バルコニー面積:7.00㎡

最上階・南向き角住戸につき「眺望」「彩光」に優れたお部屋です♪
 「鶴見」駅から平坦徒歩9分!近くの鶴見川では春になると桜が満開になります。



住宅設備 / おすすめポイント

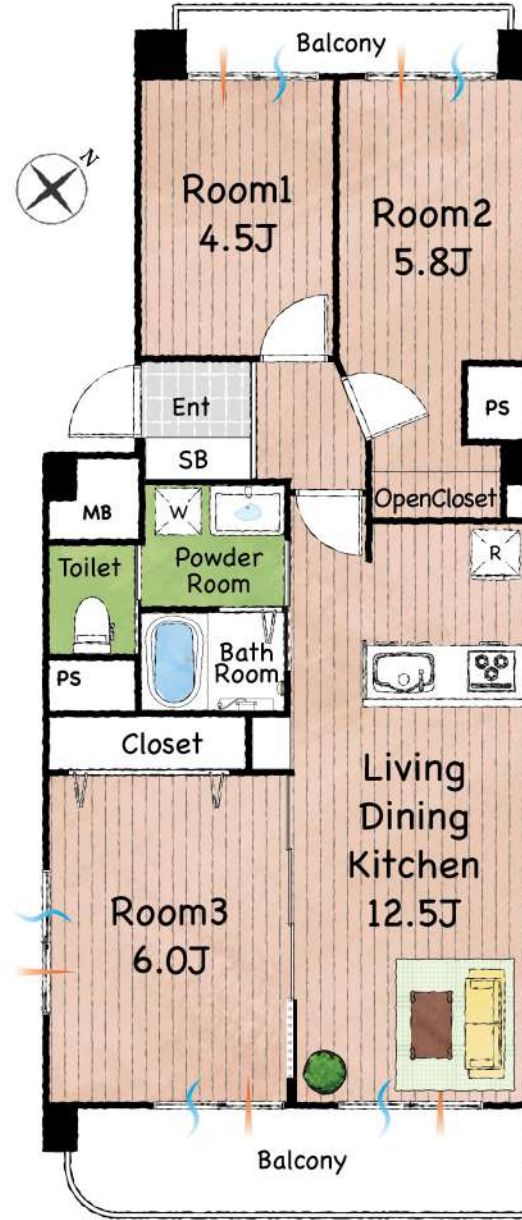
- 耐震適合証明書取得可
- 住宅ローン控除可
- エレベーター有り
- 長期修繕計画あり、管理状況良好



Renovation

リノベーション内容(令和6年7月末完成)

給水・給湯配管 新規交換	温水洗浄便座付一体 型トイレ新規交換	フロアタイル 新規張替	カーテンレール 新規交換
給湯器新規交換	洗面化粧台新規交換	フローリング 新規張替	レースカーテン 新規取付
システムキッチン 新規交換(浄水器付)	トイレ換気扇 新規交換	クロス・CF 新規張替	LED照明器具 新規交換
食器洗浄機新規取付	洗濯水栓・防水パン 新規交換	建具・巾木 新規交換	コートフック 新規設置
システムバス 新規交換(追焚付)	玄関収納新規交換	網戸新規張替	ピクチャーレール 新規設置
人感センサー スイッチ新規取付	分電盤新規交換	火災報知器新規交換	ハウスクリーニング その他



ACCESS / アクセス

JR京浜東北線「鶴見」駅から徒歩 9分

- 横浜市立矢上小学校.....約1500m <徒歩19分>
- 横浜市立日吉台中学校.....約1500m <徒歩19分>
- 横浜日吉七郵便局.....約300m <徒歩4分>



▶ ローンが心配な方もお気軽にご相談ください♪

世帯合計年収 **360** 万円以上から **購入可能!**

ご夫婦ペア/親子リレーでの収入合算も可能です
 契約社員や派遣社員の方、勤続年数の短い方、
 お借入れのある方などもご相談ください♪