

Renovation Mansion

produced by liberty-estate

※売主販売につき仲介手数料不要！自己資金は10万円だけで購入可能！

安心の給水給湯配管も新規更新済み！弊社売主にて室内フルリノベーション！



※全て実際のお部屋の写真です！



◎春にはリビングから桜が見えます



◎アクセントクロス、ピクチャーレールのあるリビング

インテリアに合わせた
家具・装飾品・
全室照明・エアコン
1台プレゼント
ご成約特典

※購入時の諸費用の無い方も弊社が御相談に乗ります。母子家庭の方、借入のある方、弊社が御協力致します！



内覧予約受付中

お客様の御都合の良い日時に合わせて御案内可能です！
下記フリーダイヤルまでお気軽にお問合せ下さい！



Renovation Style Press

〈実際のお部屋を是非ご覧下さい！〉

売主販売 六ッ川台団地2街区6号棟 408号室

2LDK or 3DK

■専有面積/54.23㎡ ■バルコニー面積/約9.37㎡

販売価格 **1,390** 万円 (税込)

※リノベーション工事費用約550万を含んだ価格です。

月々のお支払いは ※お客様の内容、条件によって返済額が異なる場合がございます。

頭金 **10万円** 月々 **36,590円** 0円 (ボーナス払い)

価格1,390万円を頭金10万円で購入、残り1,380万円を都市銀行で借入れ、返済年数35年、変動金利0.625%での試算例です。当社紹介住宅ローン。

- ◎敷地内平置き駐車場空有り！(月額8,500円～)
- ◎耐震基準適合証明書発行可能 ◎住宅ローン控除可
- ◎長期修繕計画書有り ◎フラット35利用可
- ◎床下給水給湯配管新規交換 ◎浄水器付キッチン
- ◎全室LED照明付き ◎浴室追焚機能付き
- ◎相鉄ローゼンまで徒歩9分！

諸条件御相談可能！

いまなら！
現金50万円プレゼント！

引越代：家具：家電など使い道は自由です！

※詳しくは担当者までおたずねください。※他のキャンペーンとの併用は出来ません。



世帯合計年取 **200** 万円から購入可能です！

夫婦ペアや親子リレーで収入合算での購入も可能。契約・派遣社員の方、アルバイト・パート勤務の方、年金受給者の方、単身者や母子家庭の方、勤続が短い方、借入れのある方、自己資金のない方など

➔ ローンが心配な方もお気軽にご相談ください。



公益社団法人 全日本不動産協会神奈川県本部会員 免許番号 神奈川県知事免許(5)第24875号

株式会社 **リバティーエステート**

〒220-0011 神奈川県横浜市西区高島2-14-17 クレアール横浜ビル9F 水曜日定休

お問い合わせは



0120-110-704

六ッ川台団地のチラシを見たとお気軽に御連絡下さい！担当内：井上まで

こだわりの物件情報は

リバリノ

<http://www.liberty-estate.co.jp/>



室内新規フルリノベーションマンション

六ッ川台団地2街区6号棟 408号室

■登記簿面積 / 54.23㎡ ■バルコニー面積 / 約9.37㎡



※白基調の清潔感あるシステムキッチン



※ウッド調パネルの追い焚き機能付きシステムバス

◎引渡後の保証、ローン軽減も充実しています！

[フラット35] 利用可能物件	R1適合 1R	耐震基準 新耐震基準適合証明発行可	住宅ローン 控除対象 登録免許税等減税	アフター サービス 保証 引渡後の補修・保証
---------------------------	-------------------	-----------------------------	-----------------------------------	--



【物件概要】 ■物件名 / 六ッ川台団地 ■所在地 / 横浜市南区六ッ川3丁目114-4 ■交通 / 京浜急行線「弘明寺」駅バス10分「横浜パークタウン」徒歩5分
 ■構造規模 / 鉄筋コンクリート造陸屋根5階建 ■築年月 / 昭和43年12月 ■総戸数 / 406戸 ■用途地域 / 第1種低層、第1種中高層住居専用地域、第2種住居地域
 ■土地権利 / 所有権 ■管理形態 / 一部委託管理 ■管理会社 / 日本総合住生活株式会社 ■管理費 / 月額12,500円 ■修繕積立金 / 月額12,500円
 ■バイク置場 / 空有り：月額1,500円～2,000円 ■駐車場 / 空有：月額8,500円～16,000円 ■取引形態 / 売主 ■広告有効期限 / 令和5年12月末
 ■販売価格 / 1,390万円(税込)

自己資金10万円で購入可能<売主販売につき仲介手数料不要>諸条件などお気軽にご相談ください。

室内新規デザインフルリノベ!シングル、デINKSの方に最適!

- ◆インターネット (NTTBフレッツ、J:COM) 導入済み!
- ◆駐車場自走式平置き使用可能! (8,500円~)
- ◆見えない給水給湯配管も交換してるので安心です!
- ◆バルコニー前に桜の木が有り春にはソファに座って観賞出来ます



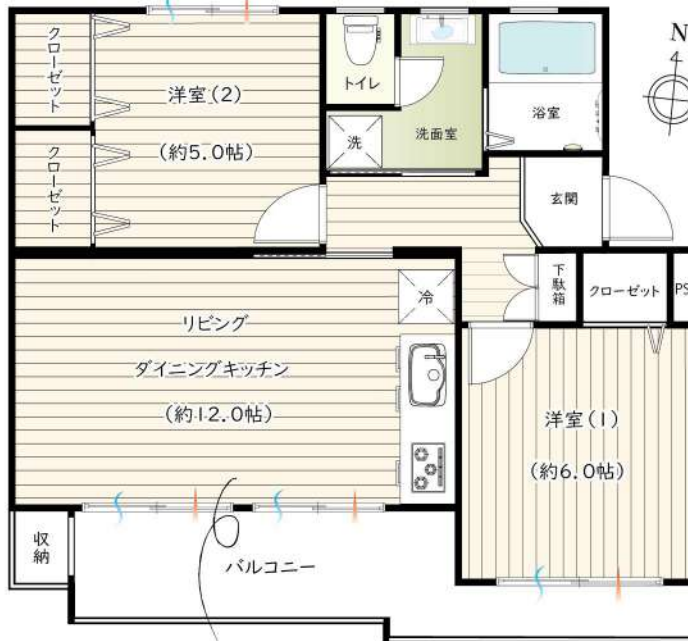
「弘明寺」駅バス 8分



「横浜パークタウン」
徒歩 5分



※図面と現況に相違がある場合は現況を優先致します。



※現状は2LDKtypeの間取りですがLDに引戸施工で3DKに間取り変更可能です!

- | | |
|--|---|
| <ul style="list-style-type: none"> ■追焚機能付き新規システムバス ■お酒落なフロアタイル張り! ■玄関扉、窓、サッシュも交換済み ■敷地内駐車場空きあり ■お引渡し時に新規鍵交換 | <ul style="list-style-type: none"> ■システムキッチン浄水器付き ■全室 LED 照明設置済み ■南向き! 日当たり良好! ■室内クロスに抗菌コート ■安心のアフターサービス保証 |
|--|---|

Life Information

- 六ッ川台小学校約400m(徒歩 5分)
- 六ッ川中学校約300m(徒歩 4分)
- ロピア約750m(徒歩 10分)
- 相鉄ローゼン約700m(徒歩 9分)
- ビッグエー約800m(徒歩 10分)
- 戸塚第一病院約550m(徒歩 7分)



現地案内図

カーナビを御利用の際は横浜市南区六ッ川3-114-4 と入力下さい

世帯合計年収 **200** 万円以上で受付可能です!

※住宅支援機構、返済比率(借入可能額)に必要な収入です。お客様の内容、金融機関により異なります。

	1年間の 年金受給額 30万円	+		アルバイト 給与所得年収 170万円
--	------------------------------	---	--	---------------------------------

夫婦ペアや親子リレーでの収入合算ができます。契約・派遣社員の方、アルバイト・パート勤務の方、勤続が短い方、単身者や母子家庭の方、借入れのある方、自己資金のない方など

➡ ローンが心配な方もお気軽にご相談ください。