



OPEN ROOM

4/28日29月 OPEN 10:00 ▶ 17:00

当日は現地まで直接お越しください。

2日間限定週末オープンルーム開催!

※裏面に案内図が記載されています! 上記以外の日程での内覧もご相談ください。

syounannheim T

Renovation Mansion

人気のメゾネット! 余裕の4LDK!
敷地内駐車場使用料無料!!
大好きなペット(犬猫)と一緒に住めるマンション!!



フルリノベーションマンション
Otona Casual style
※実際のお部屋の写真です。



売主販売 **4,390万円** (税込) **4LDK maisonette type** ■専有面積/ 118.36㎡ ■専用庭面積/ 27.50㎡



※10年間の税金の
還付が受けられます!
住宅ローン控除
本物件は新耐震基準建
物につき住宅ローン控
除が適用できます。
適合物件

R1適合
1R
リノベーション推進協議会

**アフター
サービス
保証**
自社独自の検査・保証

当社で購入する**4**つのメリット

少ない資金で住宅購入を叶えるため私たちがサポートします。

- ① 売主販売につき仲介手数料不要
- ② 自己資金10万円で購入できます
- ③ 安心のアフターサービス保証付
- ④ 家具、照明、レースカーテン付き



公益社団法人 全日本不動産協会神奈川県本部会員 免許番号 神奈川県知事免許(5)第24875号
株式会社リバティーエステート
〒220-0011 神奈川県横浜市西区高島2-14-17 クレアトル横浜ビル9F 水曜日定休

お問い合わせは
0120-110-704
内覧会先行予約申込受付中 住宅ローンのことなどお気軽にご相談ください。

こだわりの物件情報は
リバリノ
<http://www.liberty-estate.co.jp/>



湘南ハイム T棟 8号室

RENOVATION MANSION 4LDK

■専有面積/118.66㎡ ■専用庭面積/27.50㎡



〈中古リノベ物件〉
Otonaカジュアルなインテリア
女性コーディネーターによる「女性目線の女性にやさしい家づくり」
自然を感じる上質さ
ゆとりの収納スペース
ピクチャーレール付
家具プレゼント



住環境良好、スーパー、コンビニ、ドラッグストア、公全てが徒歩圏内です！

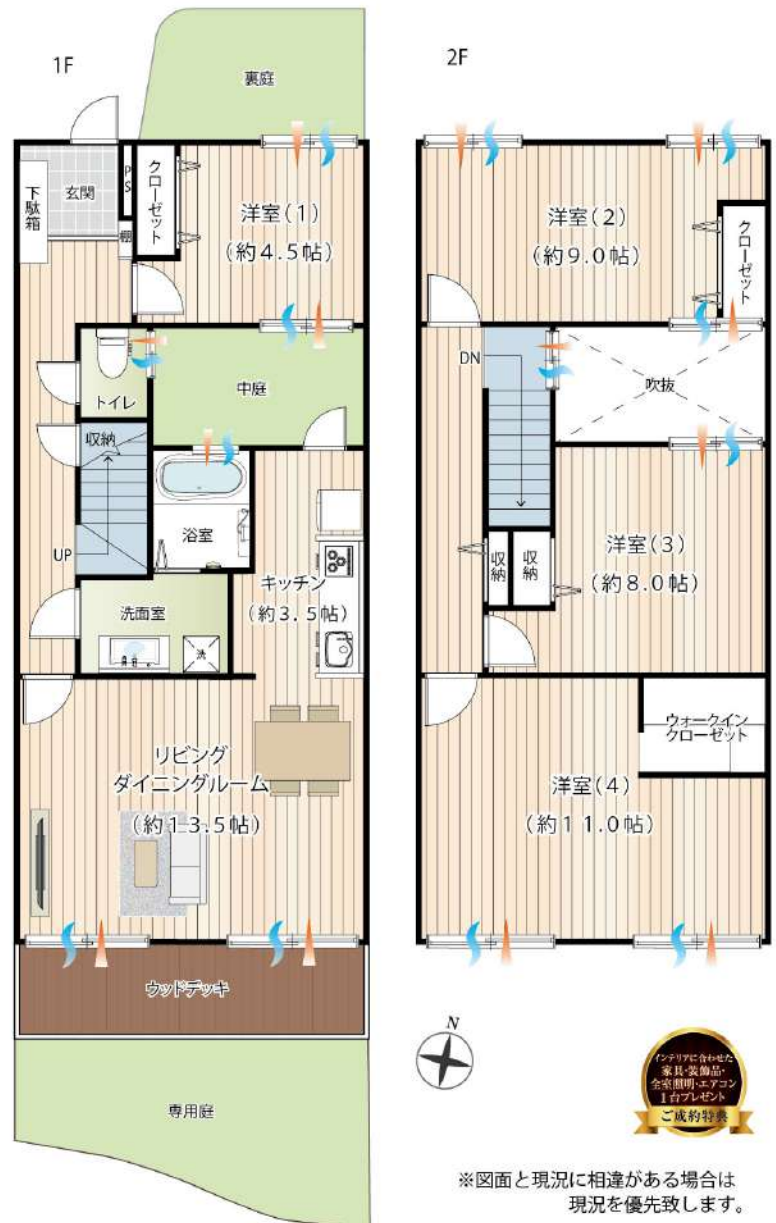
小田急江の島線「鵜沼海岸」駅から徒歩18分

おすすめポイント

- 人気のメゾネット！
- 100㎡超の4LDK！
- 窓のある浴室&トイレ！
- 駐車場専用使用権付！
- ペット飼育可！！
- 浴室追焚き乾燥機能付き！
- 食洗機付キッチン！
- モニターホン設置！
- 人感センサー付！
- WIC収納力抜群！
- 管理体制良好！全部委託！
- J:COM導入済み！
- 住宅ローン控除適用！

リノベーション内容

給水・給湯配管 新規交換	トイレ新規交換
ユニットバス 新規交換(浴乾、追焚)	浴室換気扇 新規交換
システムキッチン 新規交換(食洗機)	給湯器新規交換
洗面化粧台 新規交換	フローリング 新規張替
洗浄便座新規取付	トイレ換気扇 新規取付
照明器具新規交換	煙感知器新規取付
下駄箱新規交換	カーテンレール 新規交換
クロス新規張替	レースカーテン 新規取付
CF新規張替	スイッチ・コンセント 新規交換
建具新規交換	木部塗装
レンジフード 新規交換	玄関センサースイッチ 新規取付
洗濯水栓 防水パン新規交換	ハウスクリーニング



entrance



bathroom



kitchen

周辺施設

■辻堂小学校	約400m(徒歩5分)	■クリエイト	約400m(徒歩5分)
■湘洋中学校	約400m(徒歩5分)	■浜見保育園	約700m(徒歩9分)
■西友	約550m(徒歩7分)	■辻堂海浜公園	約650m(徒歩9分)



ご夫婦ペア・親子リレーでの収入合算も可能です。契約社員・派遣社員、勤続年数の短い方、お借入れのある方、母子家庭、単身者、外国国籍の方など
→ローンが心配な方もお気軽にご相談ください。

住宅ローン返済(月々のお支払例)

頭金 **10**万円 月々 **116,134**円

価格4,390万円を頭金10万円で購入、残り4,380万円を都市銀行で借入れ、返済年数35年、変動金利0.625%での試算例です。 ※お客様の状況により返済額は異なります。

【物件概要】

- 物件名/湘南ハイムT棟 8号室
- 所在地/神奈川県藤沢市辻堂東海岸3-9
- 交通/小田急江の島線「鵜沼海岸」駅徒歩18分
- 構造規模/鉄筋コンクリート造陸屋根2階建
- 総戸数/175戸
- 築年月/昭和42年11月
- 土地権利/所有権
- 用途地域/第1種低層住居専用地域
- 管理会社/住商建設株
- 管理形態/全部委託管理
- 管理費/月額17,620円
- 修繕積立金/月額28,800円
- 組合費/月額100円
- 駐輪場/無料
- バイク置場/無料
- 駐車場/専用使用権付無料
- 専用庭使用料/無料
- ケーブルTV/J:COM
- インターネット/NTT
- 取引態様/売主
- 販売価格/4,390万円(税込)
- 広告有効期限2024年5月末日

※図面と現況に相違がある場合は現況を優先致します。

